

## El Cabildo de Tenerife

Es el Órgano de Gobierno, Administración y Representación de la Isla de Tenerife en la estructura territorial de las Islas Canarias.

Asume competencias propias, delegadas y transferidas encomendadas por la legislación vigente.

1.986 personas conforman esta Corporación y desempeñan su trabajo en los más de 53 centros distribuidos por toda la geografía insular.

## La promoción de la salud en el trabajo

### misión

Prevenir, proteger, promover y generar seguridad, salud y bienestar a las personas en el trabajo.

### visión

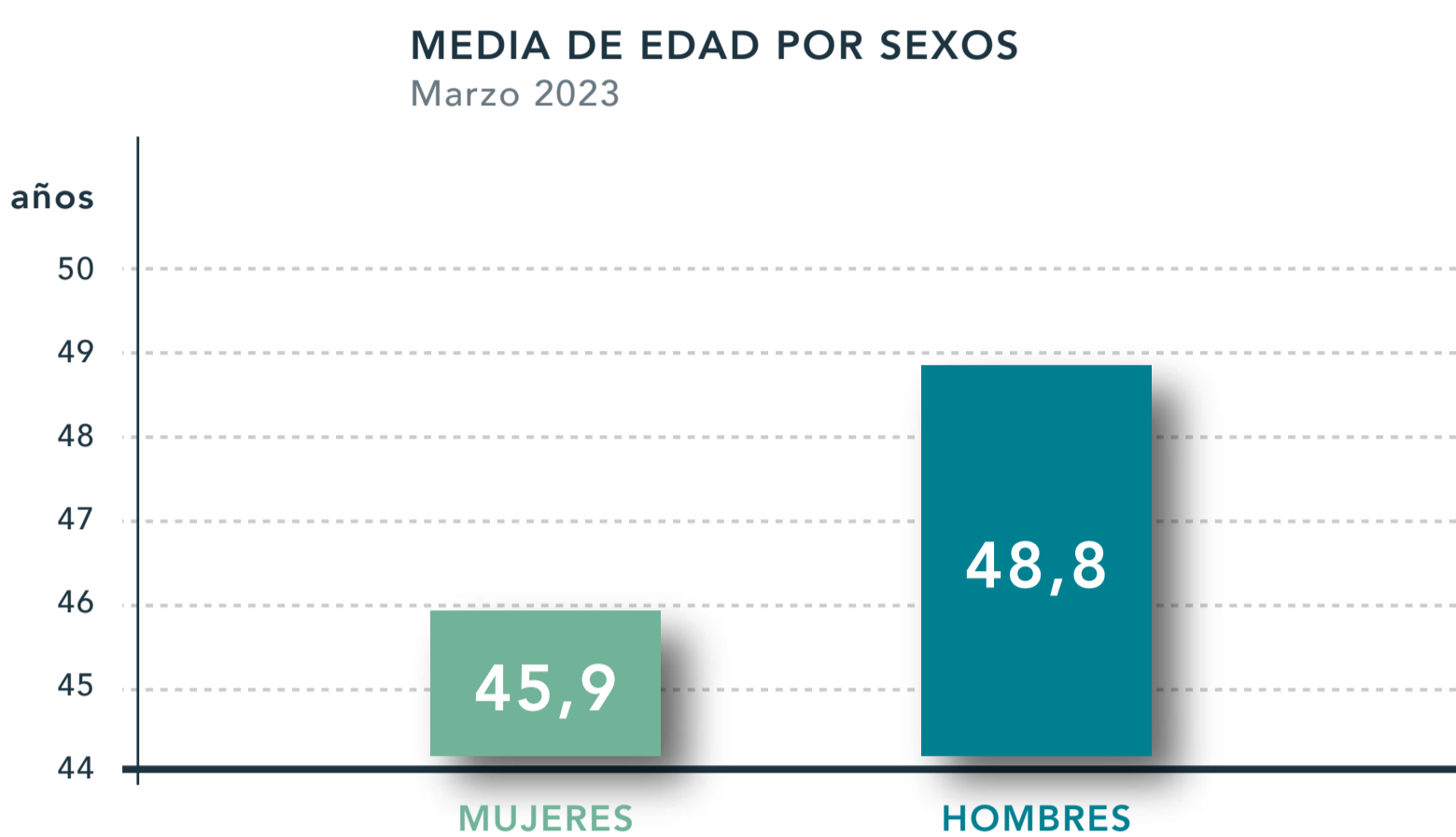
Potenciar los determinantes sociales positivos de la salud para que nuestras personas alcancen el mayor grado de bienestar físico, mental y social.

### valores

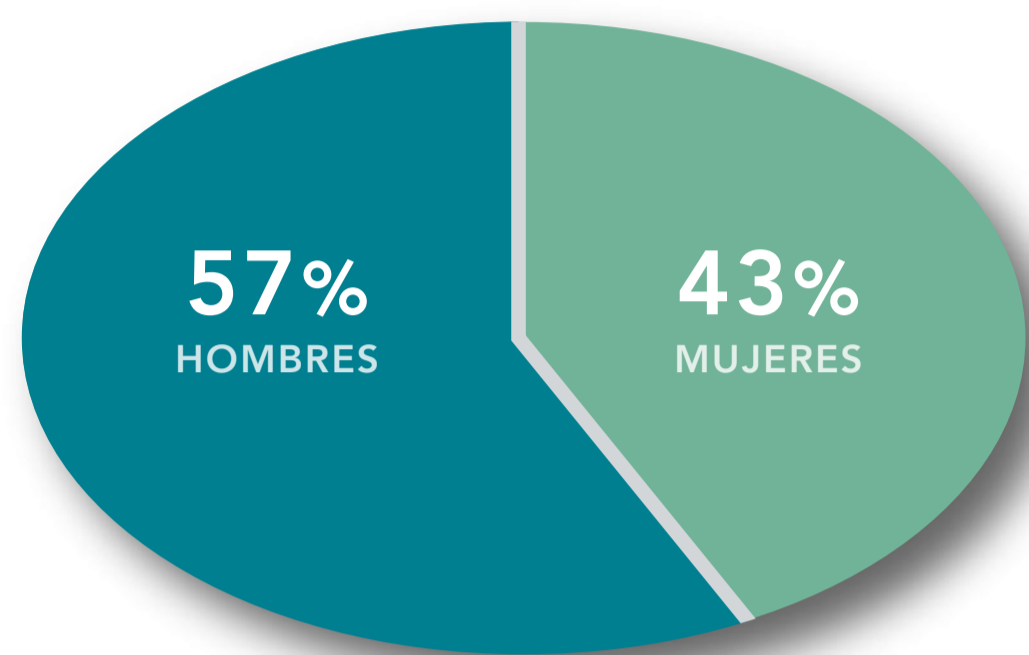
Empoderamiento, responsabilidad social, trabajo en equipo intersectorial y multidisciplinar.

### hitos

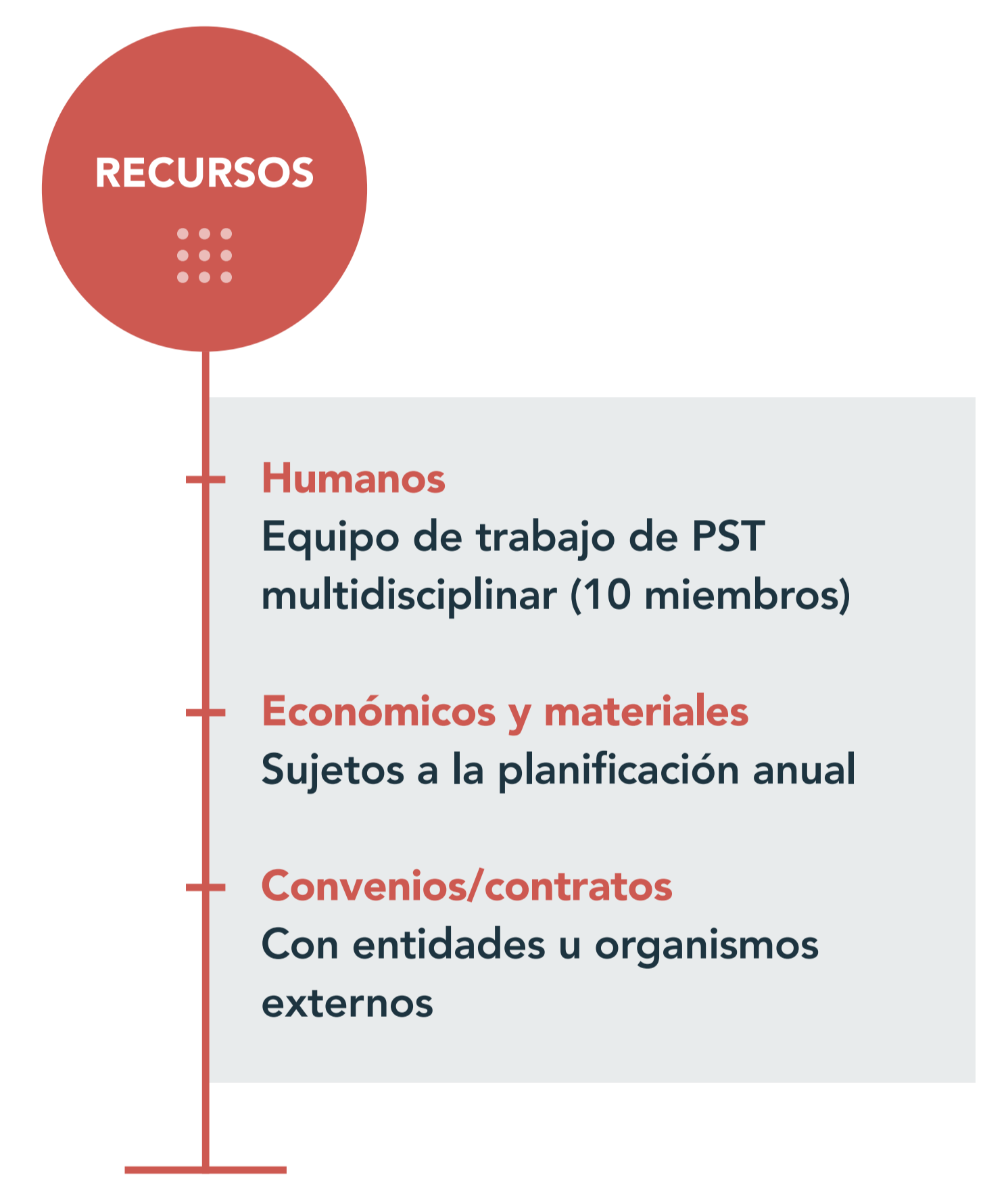
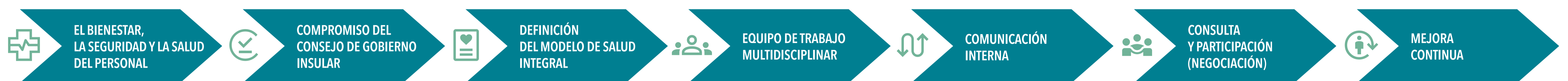
- 2001 Sistema de Gestión de prevención de riesgos laborales
- 2011 Plan de Promoción de la salud en el lugar de trabajo
- 2014 Adhesión a la Declaración de Luxemburgo
- 2023 Plan del Cabildo de Tenerife para la Promoción de la salud en el trabajo
- Reconocimiento de Buenas Prácticas



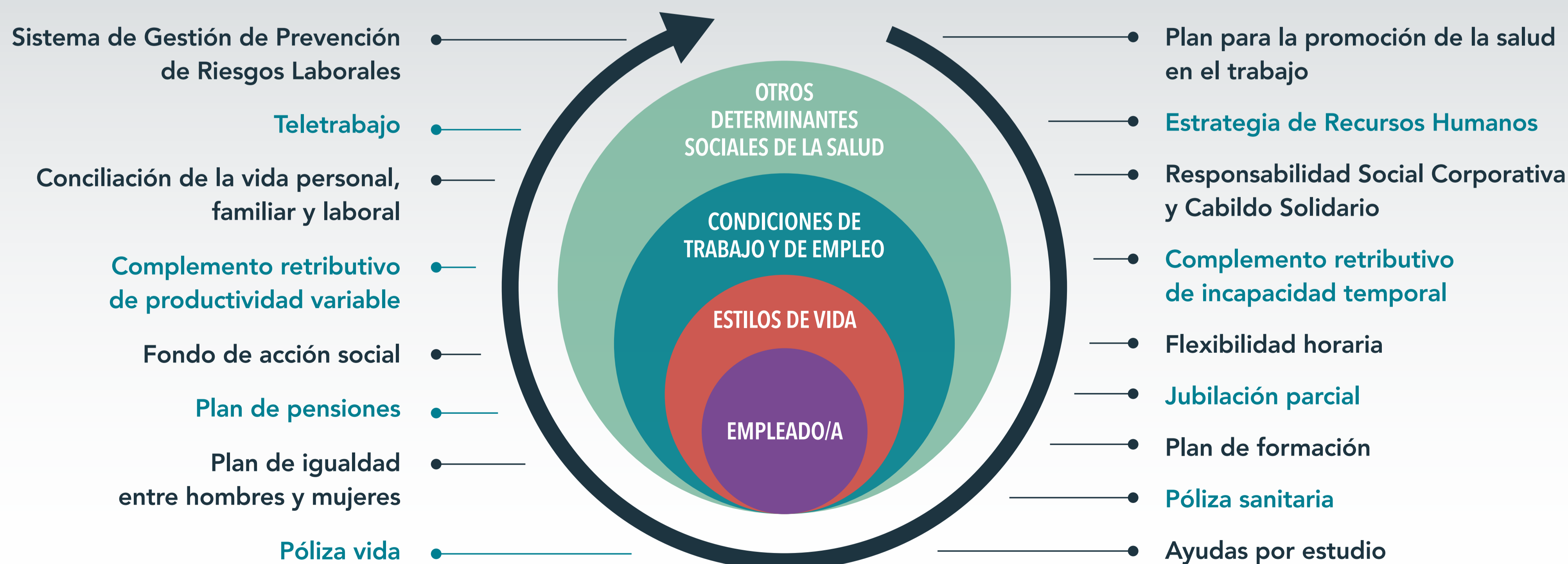
DISTRIBUCIÓN DE PERSONAS POR SEXOS  
Marzo 2023



## Objetivos del Plan del Cabildo para la promoción de la salud



## La promoción de la salud en el trabajo: estrategias, planes y programas



### Algunos de los programas activos

- Detección Precoz del Cáncer de Colon
- Detección Precoz del Cáncer de Mama
- Detección Precoz del Cáncer de Próstata
- Detección Precoz del Cáncer de Piel
- Detección Precoz de la Diabetes
- Detección Precoz de la Hipertensión Arterial
- Detección Precoz del Ictus
- Atención a la Dependencia al Tabaco
- Detección Precoz de la Anemia Ferropénica
- Detección Precoz de Hipertensión Ocular
- Cabildo Cardioprotegido
- Vacunación frente a la Gripe Estacional
- Hábitos de Vida Saludable en el Personal de Prevención y Extinción de Incendios Forestales
- Promoción de la Salud Individual Personalizada en la Consulta

## De nuestra experiencia destacamos:

- La implicación de la Dirección y de todas las líneas de mando.
- El equipo de trabajo multidisciplinar.
- La creación de una cultura preventiva en la Corporación.
- La reorientación de las acciones hacia los determinantes sociales de la salud.
- La consulta y participación.
- La negociación colectiva.
- La comunicación interna.
- La evaluación periódica y la mejora continua del Plan y de sus acciones.

## Sostenibilidad y transferibilidad

El Plan del Cabildo de Tenerife para la Promoción de la Salud en el Trabajo es sostenible. En nuestro caso, se integró en las políticas de seguridad y salud hace más de 2 décadas y ha contribuido al bienestar de todo nuestro personal. El Plan y los programas y acciones de promoción de la salud son todas transferibles a otras organizaciones de similares características en cuanto a tamaño y recursos. Para el resto de empresas, la mayoría se podrían llevar a cabo.

