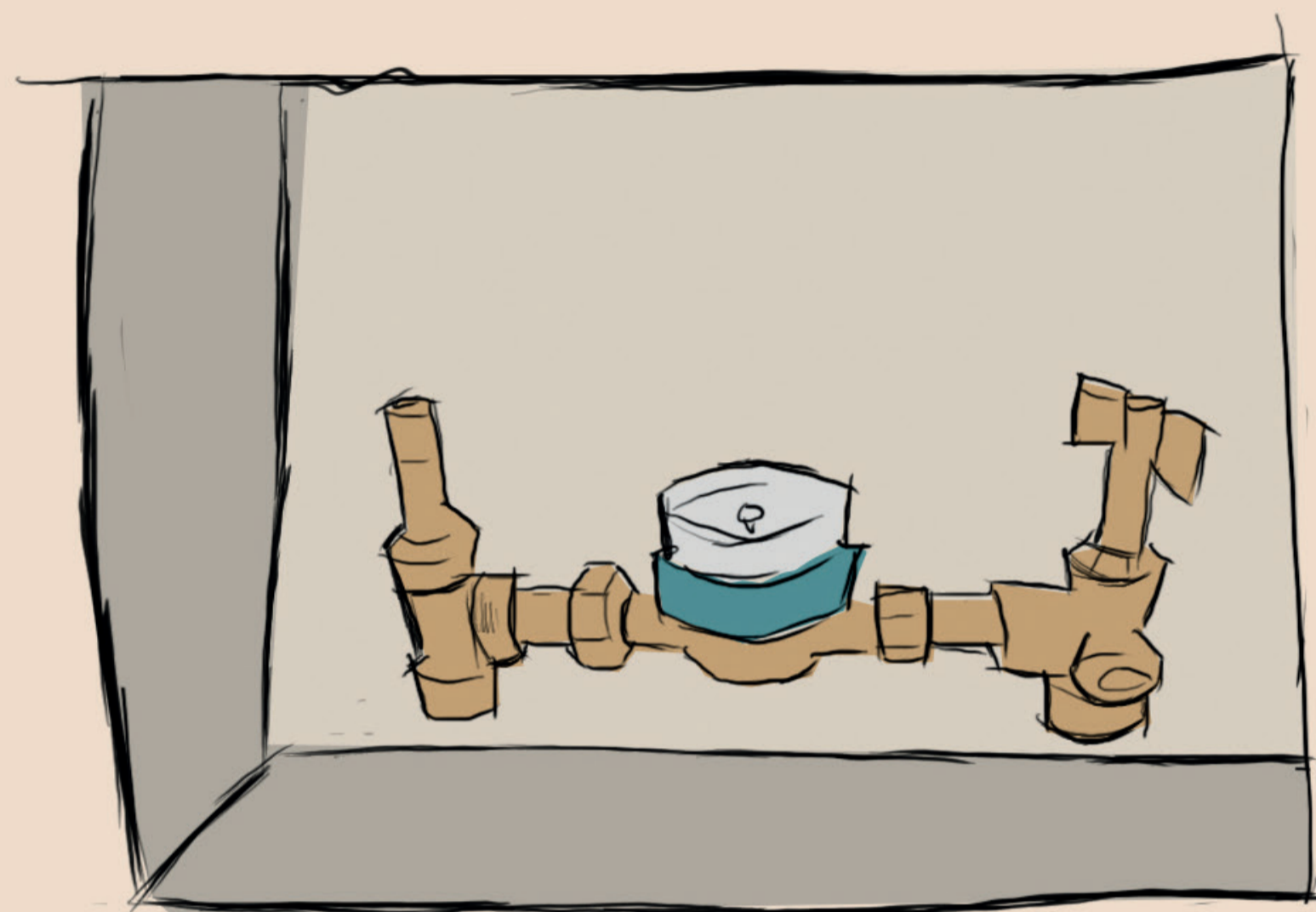


Laneko arriskuen **PREBENTZIOA** Instalazio eta Mantenuan...



...denon gauza da.

Pertsonen maila
ezberdineko erorketak

Agente kimikoekiko
esposizioa

Ebaketa
edota ziztada

Erradiazioarekiko
esposizioa

Prebentziorako neurriak

Babesgarri kolektiborik instalatuta ez dagoen altuerako lana egiten duzunean, erabil ezazu segurtasun arnesa CE markaketa duten elementu eta konektoreekin, arategi espezifikoak betez.

Pintura, berniza edo bestelako agente kimikoak erabiltzen diren bitartean saia zaitez azalarekin kontaktua ekiditen eskularru egokiak erabiltzen. Agente kimikoak aireztatuta dauden lekuetan maneiatu, eta ezin bada, arnasketa babes egokia erabili. Bukatzean, ontziak ongi itxita daudela ziurtatu.

Ez itzazu aliketa, bihurkin edo bestelako erraminta ziztatzaile edo zorrotzak eginda dauden erabilera ez den beste edozerretarako erabili.

Piezaren batean soldatzen ari bazara, lan eremua adierazi lankide guztiek jakin dezaten eta erabilgarri dauden material zeharrargi edo opakuaz egindako holtz sendoak erabil itzazu. CE markaketa duten banakako babes-ekipoak erabil itzazu.